

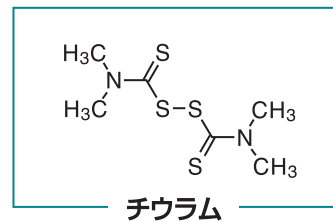
## ピューリックω超純水を用いたLC/MS測定事例 (水道法・水質管理目標設定項目の農薬類の検査)

### LC/MSでの測定事例

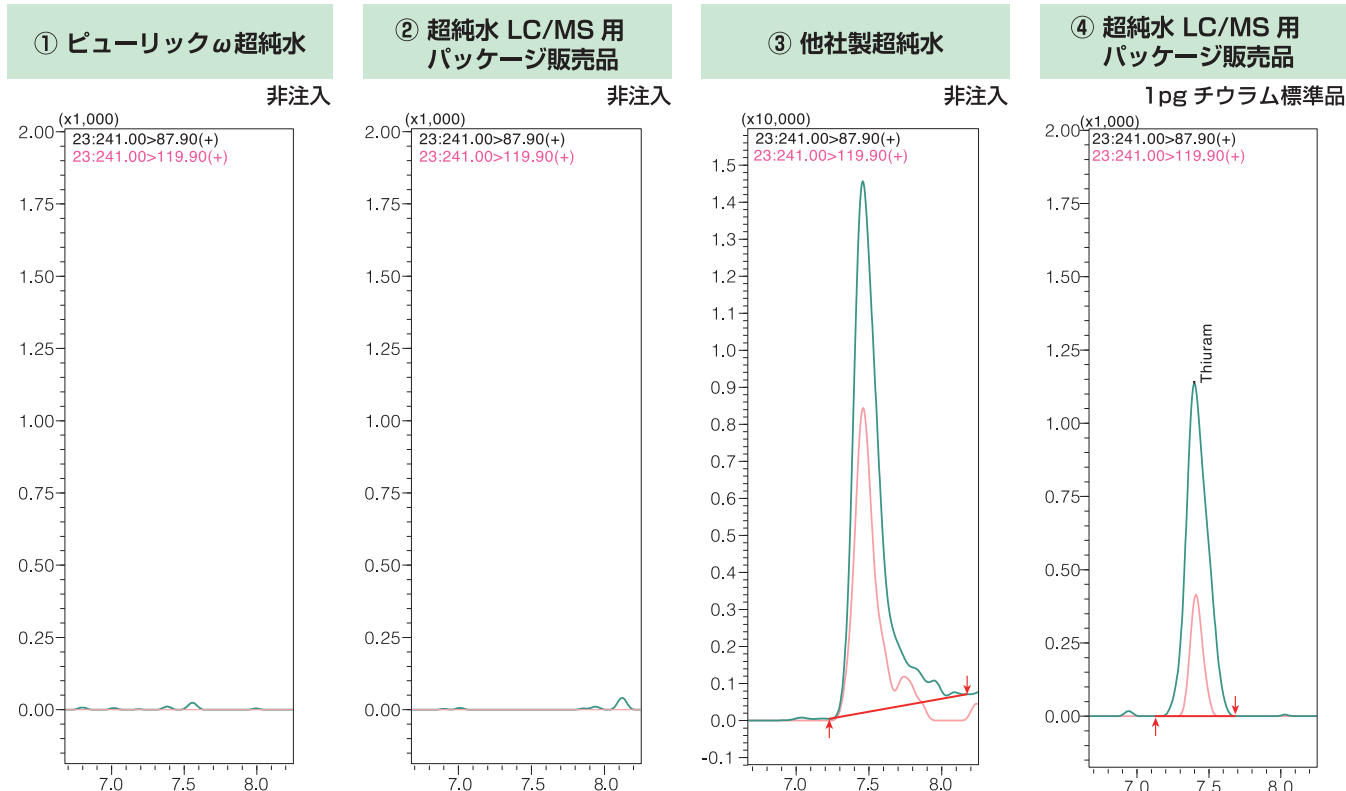
株式会社島津製作所様の分析ラボにて、ピューリックω超純水を移動相に使用し、最新型のLC/MS/MSを用いて水道法の水質管理目標設定項目である農薬分析を行って頂きました。

#### 分析条件

装置：Nexera X2 + LCMS-8050 (島津製作所製)  
LCMS条件：水道法・水質管理目標設定項目農薬類  
別添方法 18・19・20 対象農薬一斉分析用条件  
カラム：CERI L-column2 ODS (75 mm × 2.1 mm I.D., 2 μm)  
移動相：ギ酸-酢酸水溶液 / メタノール  
流量：0.2 mL / min



### LC/MS移動相の水



### 測定結果について

今回LC/MS移動相用水として超純水の比較分析を行って頂きました。  
農薬非注入分析において、チウラム(管理目標値0.02mg/L)の溶出時間に、超純水LC/MS用パッケージ販売品とピューリックω超純水では夾雑ピークは未検出でしたが、他社製超純水で、検出されました。(夾雑ピークは定量イオンー確認イオン比がチウラム標準品と異なることから、チウラムと異なる成分と推定されます。)  
\*チウラムとは・・・ジチオカーバメート系の殺菌剤。農薬などの用途で広く用いられてきた化合物。

※ピューリックはオルガノ株式会社の登録商標または商標です。

ピューリック 情報ポータルサイト

<https://puric.organo.co.jp/>



LAB SALON  
by ORGANO CORPORATION

